

米ドル/円：日足 (2005/5 ~ 2006/1/28)

2006.1.30 現在

米ドル/円：スワップ金利 1枚 (25,000米ドル) 当り

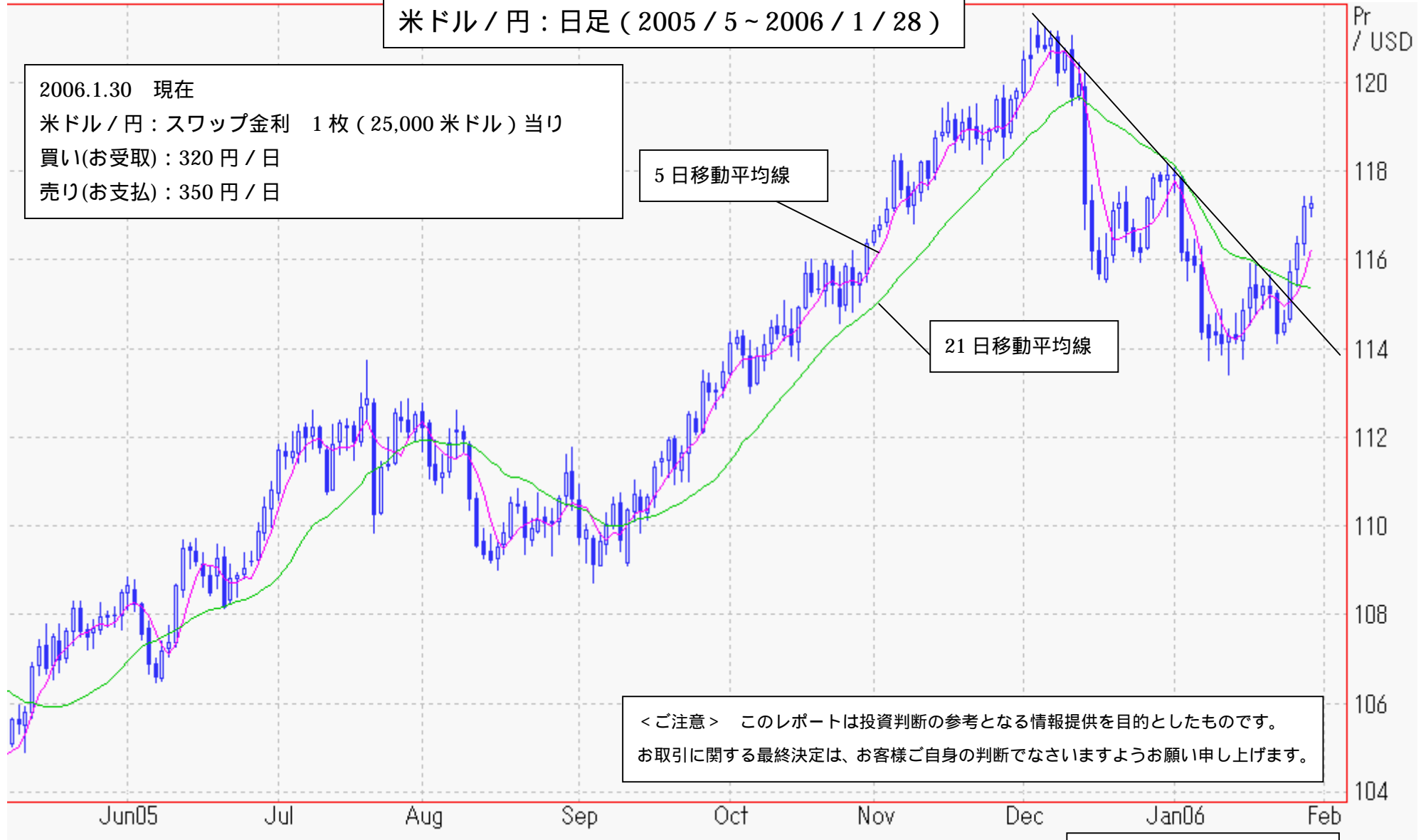
買い(お受取)：320円/日

売り(お支払)：350円/日

5日移動平均線

21日移動平均線

<ご注意> このレポートは投資判断の参考となる情報提供を目的としたものです。  
お取引に関する最終決定は、お客様ご自身の判断でなさいますようお願い申し上げます。

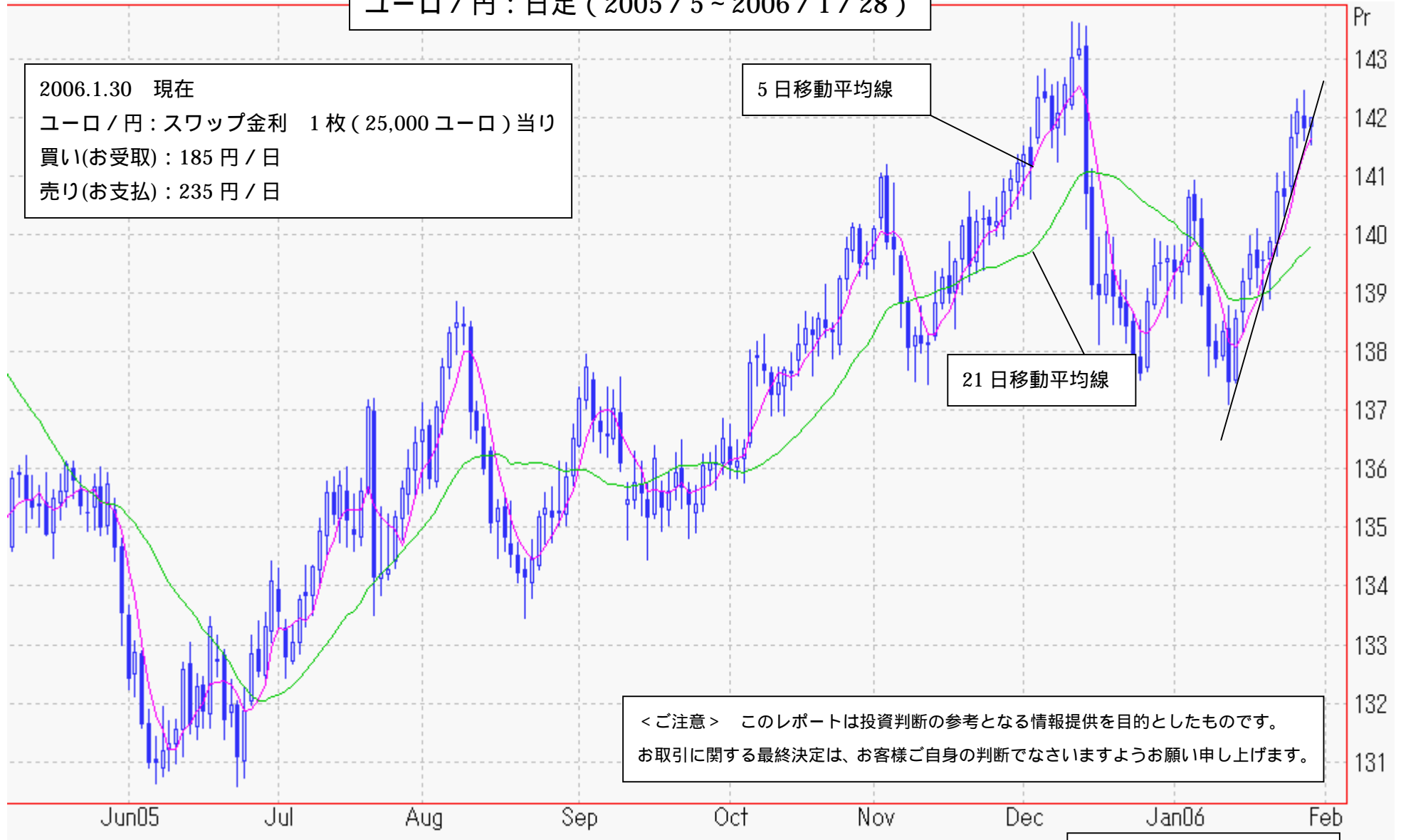


米ドル円

カネツGKGoh 株式会社

12月の高値 121.40 から引いた下降トレンドラインを上抜けてきた。基調はしっかりしてきたとみられるが、一足飛びに 120 円台への上昇は見込みづらいように思われる。下降トレンドラインの接点である 118.16 から、12 月高値 121.40 と 1 月安値 113.40 の 61.8% 戻しとなる 118.34 にかけては上値抵抗帯として機能しそうだ。反対に下値は 5 日および 21 日移動平均線が支持線となりそう。

ユーロ / 円 : 日足 ( 2005 / 5 ~ 2006 / 1 / 28 )



ユーロ円

カネツGKGoh 株式会社

12月の高値が意識されるころだが、143円までの上値に対する「のりしろ」部分と、下値不安を比べた場合、下落方向にやや分がありそう。ここ約3週間で5円もの上昇を見せているが、歴史的にみると、ユーロ円において140円台の滞空時間は非常に短い。141円を切ってくると下落スピードは速まる。

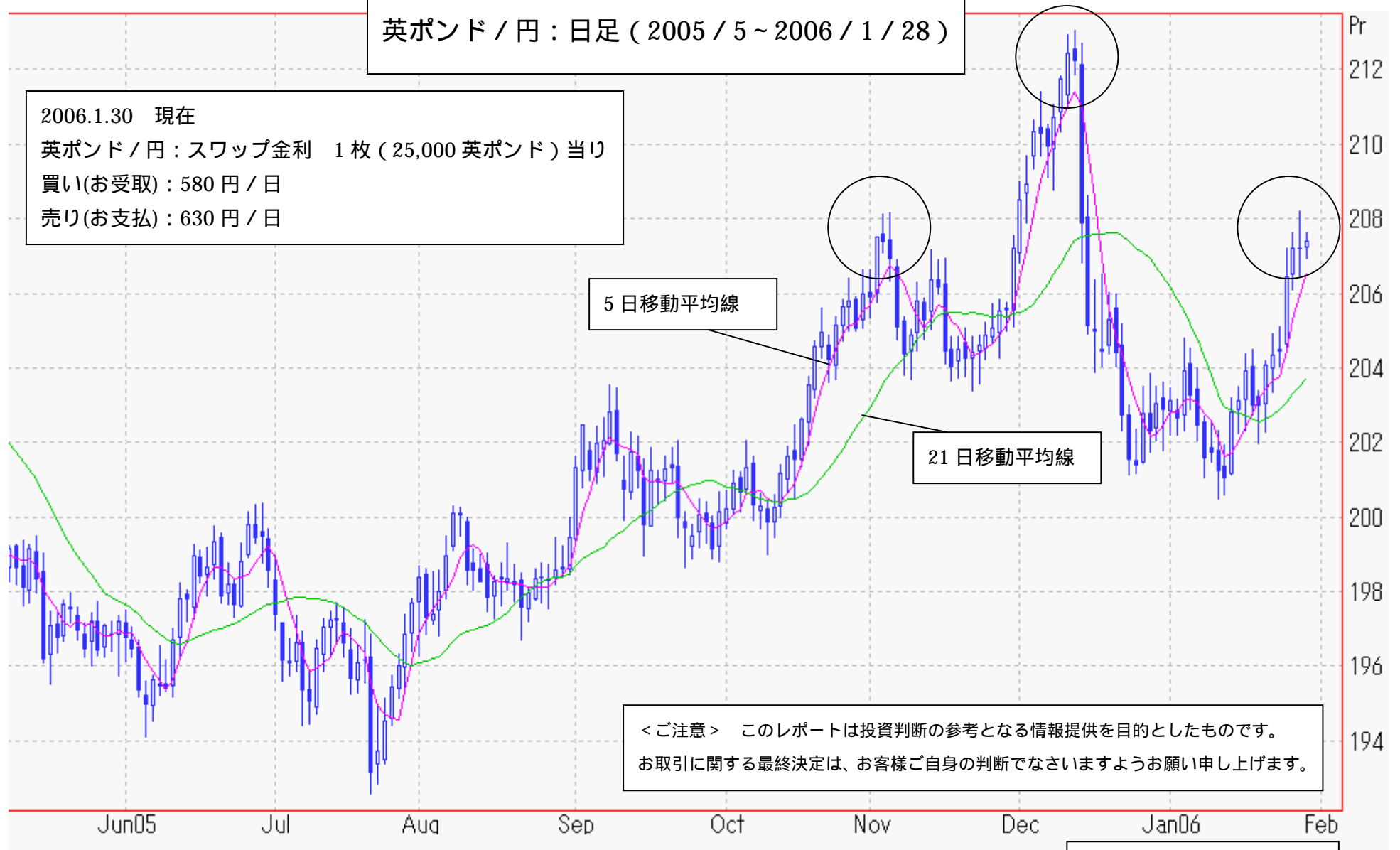
# 英ポンド/円：日足 (2005/5 ~ 2006/1/28)

2006.1.30 現在

英ポンド/円：スワップ金利 1枚 (25,000 英ポンド) 当り

買い(お受取)：580 円/日

売り(お支払)：630 円/日



英ポンド円

カネツGKGoh 株式会社

日足は、ヘッド・アンド・ショルダーの形が整いつつある。とはいえ、ヘッド・アンド・ショルダーの右肩部分までしか形はできていない。208 円は肩の部分で大きな節目と思われるが、先週末の時点で「十字線」を現した。ある程度の期間トレンドができた後、十字線が現れると相場の流れが転換することが多い。逆に 208 円を明確に上抜ければ、ストップロス巻き込み 210 円近辺までの上昇余地がある。

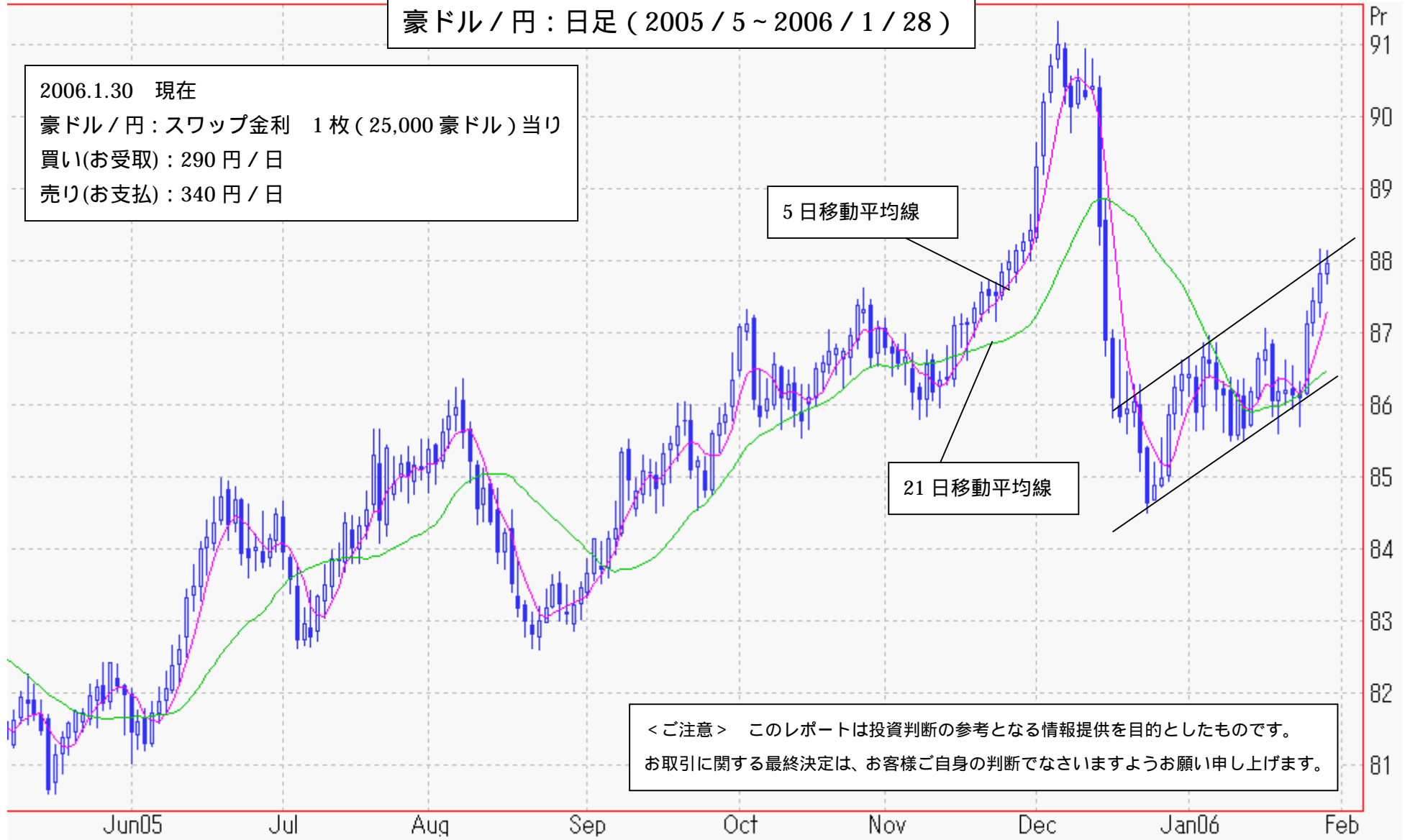
豪ドル/円：日足 (2005/5 ~ 2006/1/28)

2006.1.30 現在

豪ドル/円：スワップ金利 1枚(25,000豪ドル)当り

買い(お受取)：290円/日

売り(お支払)：340円/日



<ご注意> このレポートは投資判断の参考となる情報提供を目的としたものです。  
お取引に関する最終決定は、お客様ご自身の判断でなさいますようお願い申し上げます。

豪ドル円

カネツGKGoh 株式会社

12月末の下落後、上昇チャネルを形成中。戻り高値となる87円後半から88円後半にかけては下落後の半値戻しを中心に上値抵抗帯となりそう。目先はチャネルラインの下方の線を支えに押し目を拾っていきたいところ。

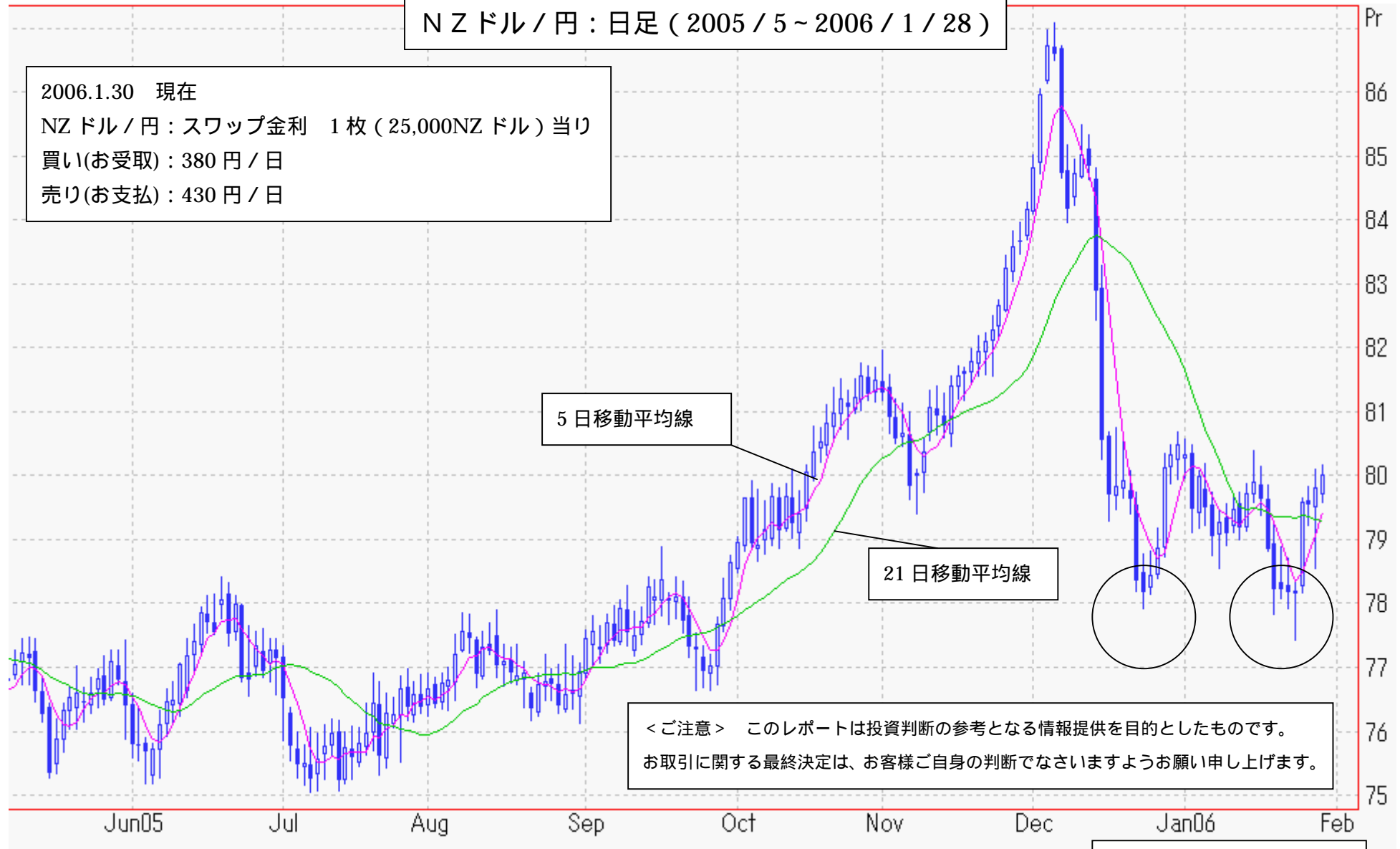
NZドル/円：日足（2005/5～2006/1/28）

2006.1.30 現在

NZドル/円：スワップ金利 1枚（25,000NZドル）当り

買い（お受取）：380円/日

売り（お支払）：430円/日



NZドル円

カネツGKGoh 株式会社

先日 78 円を割れて長い下ヒゲが現れた。78 円はダブルボトムと捉えて良いと思う。いったん下値不安は遠のいたようだ。ただ最大 10 円近くにおよぶ下げに対して、戻りが弱い。5 日移動平均線と 21 日移動平均線のゴールデンクロスが発生したが、値段はここ 1 ヶ月の取引レンジの中にあり、もちあい相場となっており、簡単に買いサイン発生とは言えない。

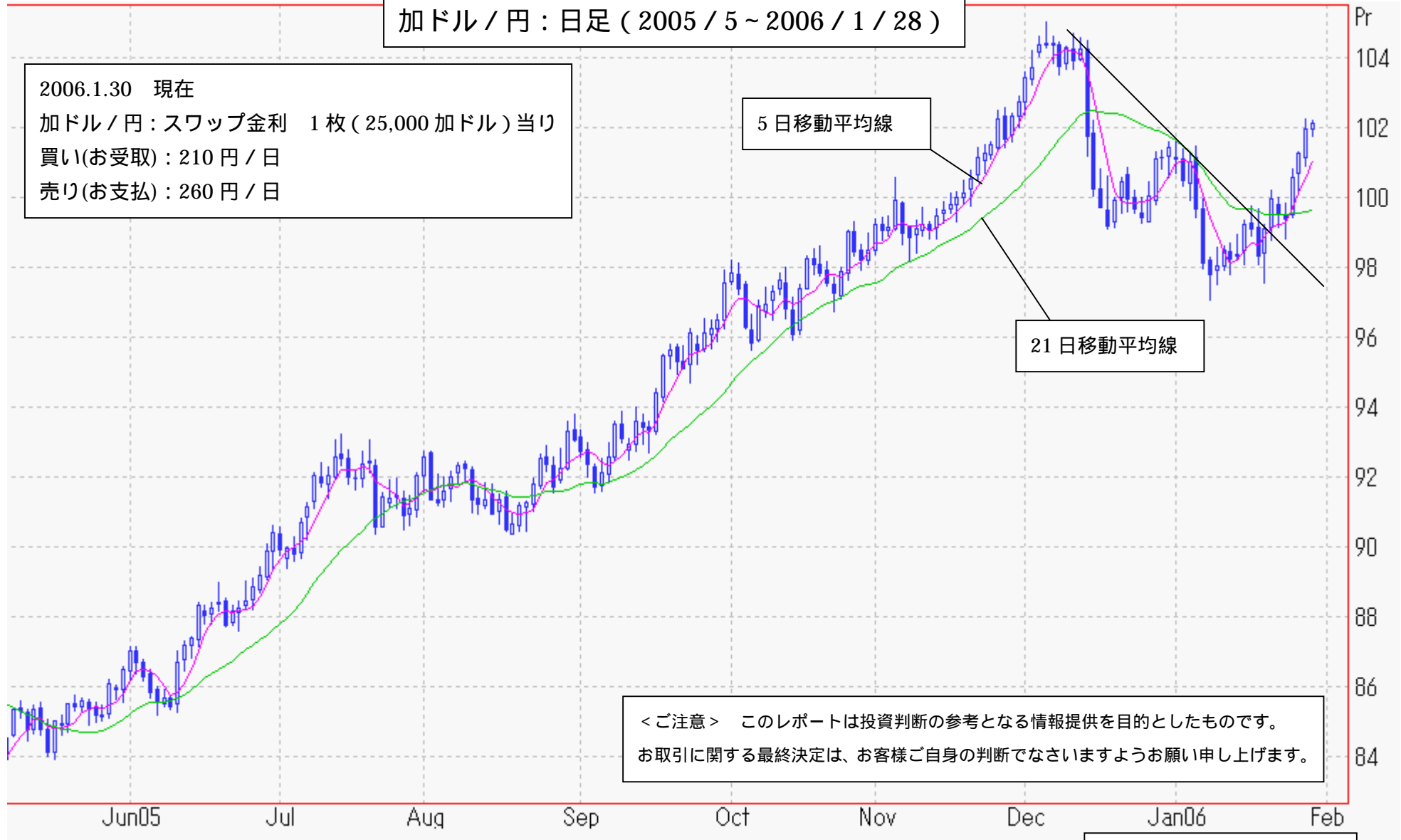
加ドル/円：日足 (2005/5 ~ 2006/1/28)

2006.1.30 現在

加ドル/円：スワップ金利 1枚(25,000加ドル)当り

買い(お受取)：210円/日

売り(お支払)：260円/日



<ご注意> このレポートは投資判断の参考となる情報提供を目的としたものです。  
お取引に関する最終決定は、お客様ご自身の判断でなさいますようお願い申し上げます。

加ドル円

カネツGKGoh 株式会社

12月の高値 105.15 から引いたダウントレンドラインを上抜けしてきた。5日移動平均線と21日移動平均線がゴールデンクロスしている。また、遅行線である21日移動平均線も、水平よりやや上向きとなっているため、比較的良い形で交わっているといえる。目先、堅調な地合いが見込まれるのではないかと。押し目があれば拾ってみたいところである。